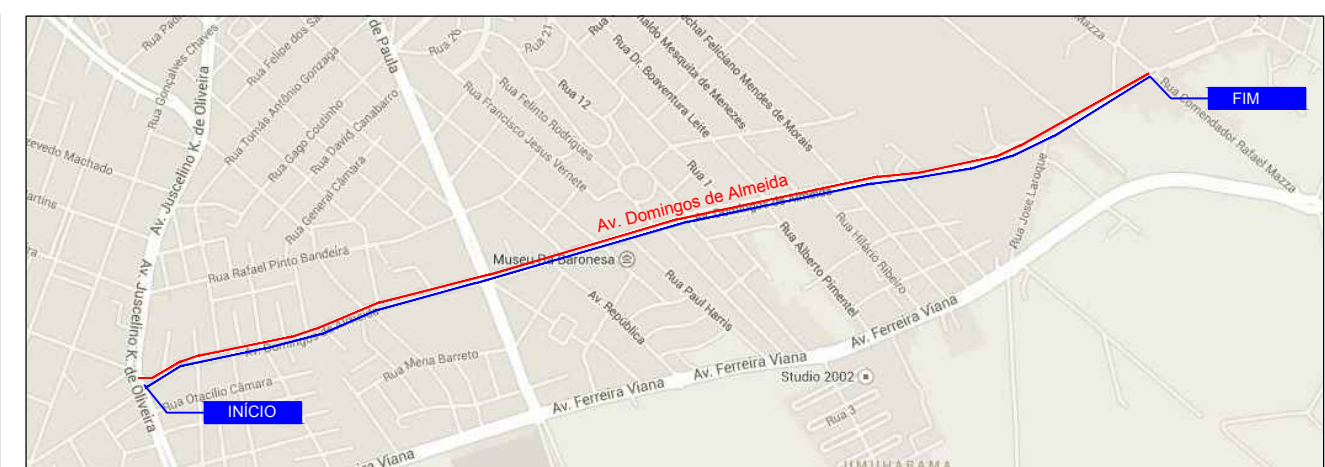
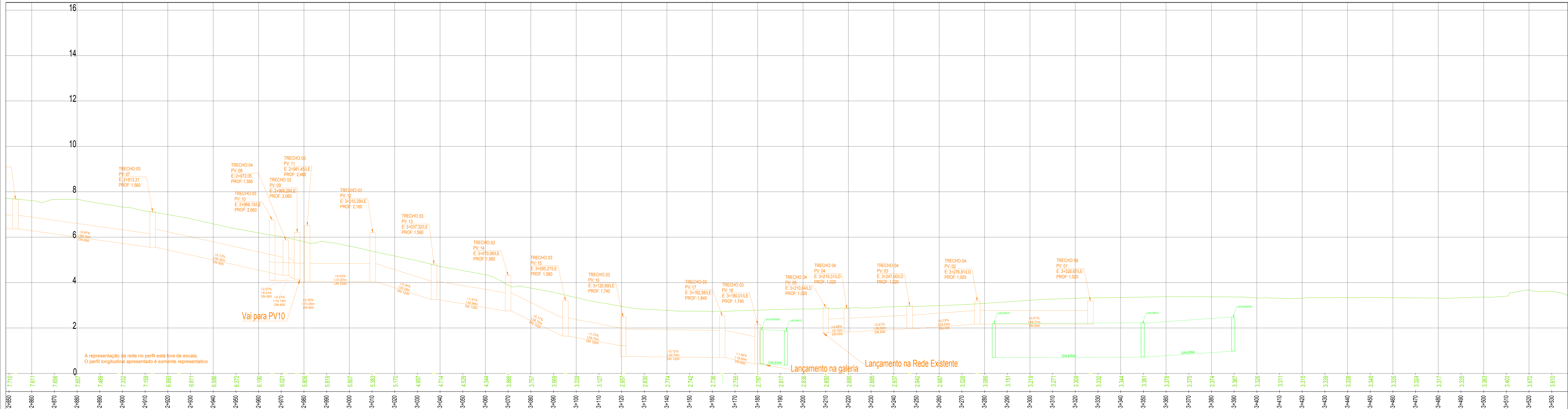


Planta Baixa
Escala: 1/500



PLANTA LOCALIZAÇÃO
S/ESC.



Perfil Longitudinal
Escala: -R: 1/500
V: 1/250

LEGENDA:

- Rampa de acessibilidade a ser realizada
- Boca de Lobo a ser substituída
- Caixa de Inspeção a ser substituída
- Boca de Lobo a ser retratada
- Caixa de Inspeção a ser retratada
- Tubo a ser substituído
- Boca de Lobo com Caixa projetada
- Rede projetada
- Caixa de ligação projetada
- Tampa PV ligada à rede projetada a ser concretado (sob pavimento)
- Caixa existente
- Caixa a ser substituída
- Caixa a ser retratada
- Caixa projetada
- Caixa de ligação existente
- Popo de Vista com grelha existente
- Boca de ferro existente
- Boca de Lobo existente
- Convenções de Perfil:
- Caixa existente
- Caixa a ser substituída
- Caixa a ser retratada
- Caixa projetada
- Convenções de Projeto:
- Limite do Passeio
- Meio-fio Existente
- Meio-fio Enterrado
- Meio-fio Projetado
- Eixo do Projeto
- Convenções Topográficas:
- Edificação de alvenaria
- Edificação de madeira
- Cobertura
- Popo de vista sanitário
- Caixa sanitário domiciliar
- Tampa de ferro
- Poste de madeira
- Poste de concreto
- Poste de concreto com transformador
- Poste de ferro
- Poste de ferro com luminária
- Muro-grade
- Meio-fio
- Bordo de pista
- Canaleta
- Popo de vista com grelha
- Boca de Lobo
- Popo de vista pluvial
- Rede pluvial

REVISÃO	OBSERVAÇÕES	DATA	VERSO
01			
PREFEITURA MUNICIPAL DE PELOTAS UNIDADE DE GERENCIAMENTO DE PROJETOS - UGP			
PROJETO DE MOBILIDADE URBANA Eduardo Leite - Prefeito Municipal Eng. Jair Seidel - Fiscal dos Projetos			
PROJETO	INCORP CONSULTORIA E ASSESSORIA LTDA.	ARQUIVO	MARIA ELIZABETH RODRIGUES
RESPONSÁVEL TÉCNICO	ENGR. JOSÉ CARLOS TEIXEIRA TEDESCO - CREA 05546/R5	DATA	FEV/2015
PROJETO DE DRENAGEM		REVISÃO	INDICADA
ZONA URBANA DO MUNICÍPIO DE PELOTAS/RS		REVISÃO	R03
AV. DOMINGOS DE ALMEIDA		REVISÃO	07/07
PLANTA BAIXA E DETALHES			